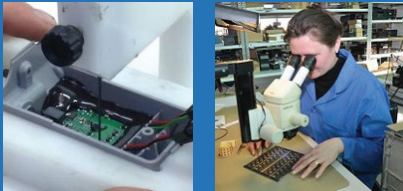


## Das Unternehmen

Wir bieten unseren Kunden ein komplettes Leistungs- und Kompetenzangebot im Bereich Elektronik und Mechatronik. Dieses umfasst von der Entwicklung, Industrialisierung über die Beschaffung / Produktion /Montage bis hin zu Tests und Verpackung von Baugruppen und fertigen Geräten. Unser Unternehmen hat seinen Hauptsitz in Salzburg sowie die Produktionsstätte in Rumänien.



Genauere Informationen über uns, finden Sie unter: [www.wittronik.at](http://www.wittronik.at)

Die Wittronik GmbH ist Teil der Fortuna Group AG mit Sitz in der Schweiz. Die Unternehmensgruppe ist in unterschiedlichen Branchen tätig und beschäftigt insgesamt über 350 Mitarbeiter.



Sie fühlen sich angesprochen? Dann freuen wir uns auf Ihre Bewerbung per Post an:

Wittronik GmbH  
zH: Hrn. Ing. Hannes Schachinger  
Eugen-Müller-Str. 14  
A-5020 Salzburg

oder per E-Mail:  
[h.schachinger@wittronik.at](mailto:h.schachinger@wittronik.at)

## Verkaufsinendienst Unterstützung techn. Projektleitung

Für unser Team in Salzburg suchen wir ab SOFORT Verstärkung im Verkaufsinendienst als Unterstützung der technischen Projektleitung:

### Ausbildung & Erfahrung:

Kaufmännische und/oder technische Grundausbildung  
Praxiserfahrung in der EMS Industrie von Vorteil  
EDV: sehr gute Anwenderkenntnisse im MS Office Umfeld  
Sprachen: D, E in Wort und Schrift; jede weitere vorteilhaft

### Aufgaben:

#### **Auftragsabwicklung, Verkaufsinendienst**

Bearbeitung von Kunden Anfragen  
Angebotserstellung, -verfolgung und -controlling  
Auftragserfassung, Auftragsbearbeitung  
Kapazitätsabstimmungen mit Kunden  
Sicherstellung termin- und mengengerechter Lieferung  
Auslieferungsdisposition und Erstellung von Lieferavisos für Kunden  
Teilnahme an Telefonkonferenzen und Kundenmeetings  
Erstellung von Ursprungszertifikaten, Mithilfe bei Präferenzkalkulation  
Erstellung/Prüfung von Kundenfakturen und Unterstützung Mahnwesen  
Erstellung von Gutschriften/Belastungsanzeige bei Warenrücknahmen

#### **Stammdatenumpflege im ERP und CRM**

Kundenadressen, Verkaufspreise, Artikelstammdaten

### Persönliche

#### **Eigenschaften:**

effizient, selbständig  
gut organisiert  
positives Auftreten  
einsatzwillig, belastbar  
teamfähig

### Wir bieten:

Offenes, freundliches und motivierendes Arbeitsumfeld  
Interessantes Aufgabengebiet in einem durch Eigenverantwortung und Leistung geprägten Umfeld  
Weiterbildung durch interne und externe Trainer  
Arbeitsplatz mit sehr guten Entwicklungsmöglichkeiten  
Tätigkeiten in einem internationalen Umfeld  
Entlohnung nach Kollektivvertrag  
Bereitschaft zur Überzahlung je nach Qualifikation und Erfahrung

### Eintritt:

ab sofort